

PORTAFOLIO DE SERVICIOS



GOBERNACIÓN DEL
MAGDALENA
La Fuerza del cambio



Hospital
San Rafael
E.S.E.

PORTAFOLIO DE SERVICIOS

QUIENES SOMOS

El Hospital Departamental San Rafael de Fundación, es una institución prestadora de servicios de salud creada mediante ordenanza del año 1.947, Ha tenido tres (3) etapas: Hospital Local, Hospital Regional y Empresa Social del Estado; cubre un área de influencia con su Sede Central de nivel complementario en el municipio de Fundación,

brindando un excelente servicio con estándares mínimos de calidad, eficiente, eficaz y efectivo, con oportunidad para toda la población de la cabecera y de los corregimientos aledaños; contamos con presencia en los Municipios de El Reten, Aracataca, Algarrobo, San Ángel y Zona Bananera con oportunidad para toda la población.



Hospital
San Rafael
E.S.E.



GOBERNACIÓN DEL
MAGDALENA
La Fuerza del cambio

PORTAFOLIO DE SERVICIOS

MISIÓN

Somos la E.S.E Hospital San Rafael de Fundación, institución que presta servicios de salud de mediana y alta complejidad con humanización, integralidad y calidad; a través de un talento humano competente y el uso eficiente de sus recursos, con énfasis en la participación social, gestión del riesgo en salud, la investigación y la responsabilidad social empresarial.



VISIÓN

Consolidarnos para el 2024 como la E.S.E. líder en la atención Materno-Infantil en el Departamento del Magdalena, con altos estándares de calidad en sus servicios de mediana y alta complejidad, bajo un modelo de atención integral en salud con énfasis en la sostenibilidad, la rentabilidad social y la innovación.



Hospital
San Rafael
E.S.E.



GOBERNACIÓN DEL
MAGDALENA
La Fuerza del cambio

PORTAFOLIO DE SERVICIOS

PRINCIPIOS

CALIDAD.

HUMANIZACIÓN.

EFICIENCIA.

RESPONSABILIDAD.

DISCIPLINA.



**Hospital
San Rafael**
E.S.E.



**GOBERNACIÓN DEL
MAGDALENA**
La Fuerza del cambio

PORTAFOLIO DE SERVICIOS

POLITICAS

- POLÍTICA DE PLANEACIÓN INSTITUCIONAL.
- POLÍTICA DE GESTIÓN PRESUPUESTAL Y EFICIENCIA DEL GASTO PÚBLICO.
- POLÍTICA DE GESTIÓN ESTRATÉGICA DEL TALENTO HUMANO.
- POLÍTICA DE INTEGRIDAD.
- TRANSPARENCIA, ACCESO A LA INFORMACIÓN PÚBLICA Y LUCHA CONTRA LA CORRUPCIÓN
- POLÍTICA DE FORTALECIMIENTO ORGANIZACIONAL Y SIMPLIFICACIÓN DE PROCESOS.
- SERVICIO AL CIUDADANO.
- PARTICIPACIÓN CIUDADANA EN LA GESTIÓN PÚBLICA.
- RACIONALIZACIÓN DE TRÁMITES.
- POLÍTICA DE GESTIÓN DOCUMENTAL.
- POLÍTICA GOBIERNO DIGITAL.
- POLÍTICA DE SEGURIDAD DIGITAL.
- POLÍTICA DE DEFENSA JURÍDICA.
- GESTIÓN DEL CONOCIMIENTO Y LA INNOVACIÓN.
- CONTROL INTERNO.
- SEGUIMIENTO Y EVALUACIÓN DEL DESEMPEÑO INSTITUCIONAL.
- PRESTACIÓN DE SERVICIOS.
- GESTIÓN Y ADMINISTRACIÓN DE RIESGOS Y LAVADO DE ACTIVOS SARLAFT.
- SEGURIDAD DEL PACIENTE.
- POLÍTICA DE CALIDAD Y MEJORA.
- DOCENCIA SERVICIO E INVESTIGACIÓN.
- RESPONSABILIDAD SOCIAL.
- GESTIÓN DE LA TECNOLOGÍA
- AMBIENTE FÍSICO SEGURO.
- GESTIÓN AMBIENTAL.
- SEGURIDAD Y SALUD EN EL TRABAJO.
- REFERENCIACIÓN.



**Hospital
San Rafael**
E.S.E.



**GOBERNACIÓN DEL
MAGDALENA**
La Fuerza del cambio

PORTAFOLIO DE SERVICIOS

CAPACIDAD INSTALADA

GRUPO	CONCEPTO	CANTIDAD
Ambulancia	básica	1
Ambulancia	medicalizada	1
Ambulancia	medicalizada	1
Camas	pediátricas	15
Camas	adultos	20
Camas	obstetricia	12
Camillas	observación	28
Salas	quirófano	2
Salas	partos	1
Salas	rayos x	1
Unidad	UCIM	2
Unidad	UCI	6
Salas	recuperación	1
Salas	unidad transfusional	1
Salas	laboratorio clínico	1
Salas	fisioterapia (Terapia Física y Respiratoria)	1
Consultorios	consultorios	5



Hospital
San Rafael
E.S.E.



GOBERNACIÓN DEL
MAGDALENA
La Fuerza del cambio

PORTAFOLIO DE SERVICIOS

URGENCIA

En nuestro servicio de urgencias, llevamos a cabo todos los procedimientos médicos necesarios para conservar y estabilizar la vida del paciente, aplicando criterios de calidad, actuando de manera eficiente y eficaz en la identificación del diagnóstico, tratamiento y rehabilitación de nuestros usuarios. Contamos con especialistas las 24 horas en ginecobstetricia, medicina interna, cirugía, pediatría, ortopedia, traumatología, nutrición, anestesiología, ayudas diagnósticas y complementarias.

EL PROCESO DE ATENCIÓN CONTEMPLA

- Reanimación.
- Recepción, acogida e información.
- Clasificación de acuerdo al riesgo (TRIAGE)
- Atención inicial de urgencias.
- Observación.



Hospital
San Rafael
E.S.E.



GOBERNACIÓN DEL
MAGDALENA
La Fuerza del cambio

PORTAFOLIO DE SERVICIOS

CONSULTA EXTERNA

Nuestro servicio de consulta externa ofrece consulta profesional especializada, con un equipo humano idóneo y comprometido con procesos de calidad, seguros y humanizados, dispuestos para la atención de la población en cualquier momento del curso de vida.

- Anestesiología
- Cirugía General
- Enfermería
- Medicina Interna
- Ortopedia y traumatología
- Pediatría



- Nutrición y dietética
- Psicología
- Fisioterapia



**Hospital
San Rafael**
E.S.E.



**GOBERNACIÓN DEL
MAGDALENA**
La Fuerza del cambio

PORTAFOLIO DE SERVICIOS

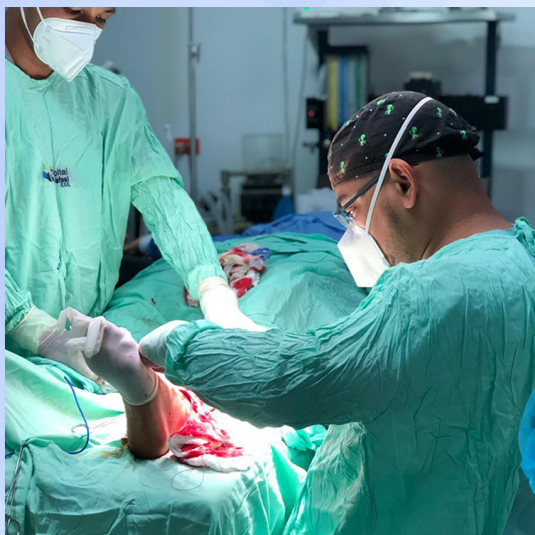
HOSPITALIZACIÓN

Ofrecemos el servicio de hospitalización de mediana complejidad a nuestros usuarios. Con atención integral, liderada por un equipo humano altamente capacitado y unas instalaciones acordes a sus necesidades.

- Hospitalización adulto
- Hospitalización pediátrica
- Hospitalización de obstetricia



CIRUGÍA



del paciente y la efectividad de los procedimientos médicos realizados. El servicio quirúrgico de la E.S.E HOSPITAL DEPARTAMENTAL SAN RAFAEL dispone para la atención de sus usuarios la infraestructura, tecnología y el talento humano altamente calificado necesarios para garantizar la seguridad.

Contamos con:

- Cirugía general
- Cirugía ortopédica
- Cirugía gineco-obstetrica



Hospital
San Rafael
E.S.E.



GOBERNACIÓN DEL
MAGDALENA
La Fuerza del cambio

PORTAFOLIO DE SERVICIOS

UNIDAD DE CUIDADOS CRÍTICOS

Contamos con un talento humano calificado las 24 horas del día, equipos de alta tecnología, camas eléctricas, monitoreo multiparámetro, ventiladores, bombas de infusión inteligentes, centro de control de temperatura y recambio de aire continuo.

Prestamos los servicios de:

- Manejo de pacientes en estado crítico.
- Vigilancia hemodinámica prequirúrgica y postquirúrgica.
- Manejo multidisciplinario.
- Terapia física y respiratoria.



**Hospital
San Rafael**
E.S.E.



**GOBERNACIÓN DEL
MAGDALENA**
La Fuerza del cambio

PORTAFOLIO DE SERVICIOS

APOYO DIAGNOSTICO IMAGENOLÓGIA Y TOMOGRAFÍA



Nuestro servicio de imagenología cuenta con un médico especialista en radiología e imágenes diagnósticas las 24 horas. Realizamos estudios de nivel primario y complementario, mediante los servicios de ecografía pélvica, obstétrica y abdominal, monitoreo fetal, toma de biopsias entre otros

ECOGRAFÍA

- Obstétrica
- Tomografía
- Genealógica
- Transvaginal
- Abdominal superior
- Abdominal total
- Hepatobiliar
- Renal y/o Reno-Vesical
- Testicular
- Tiroidea
- Tejidos blandos



Hospital
San Rafael
E.S.E.



GOBERNACIÓN DEL
MAGDALENA
La Fuerza del cambio

PORTAFOLIO DE SERVICIOS

ELECTROCARDIOGRAMA RAYOS X:

- Cráneo, cara, huesos propios de la nariz, ATM, Arco Cigomático, Maxilares, SPM, Orbita.
- Columna cervical, C. Dorso lumbar, C. Lumbo Sacra, Sacra-Coxis.
- Extremidades superiores.
- Tórax, esternón, costillas
- Abdomen. Serie de abdomen, abdomen simple.
- Pelvis, coxofemoral.
- Electrocardiograma.



LABORATORIO CLINICO:

Ofrecemos a la comunidad nuestros servicios de laboratorio clínico las 24 horas del día, con resultados confiables y oportunos en baja y mediana complejidad. Siendo una herramienta primordial para nuestros procedimientos de análisis, actividades de diagnóstico, prevención, tratamiento y seguimiento de enfermedades.

Nuestros servicios incluyen:

- Química sanguínea
- Uroanálisis
- Inmunología
- Hematología
- Coagulación
- Microbiología
- Pruebas especiales
- Infecciosas



Hospital
San Rafael
E.S.E.



GOBERNACIÓN DEL
MAGDALENA
La Fuerza del cambio

PORTAFOLIO DE SERVICIOS

UNIDAD

TRANSFUSIONAL

Prestamos nuestro servicio las 24 horas, contamos con equipos semiautomatizados para el procesamiento de pruebas pre-transfusionales, disponibilidad de hemocomponentes con estándares de calidad, administrados por profesionales altamente capacitados



FISIOTERAPIA Y TERAPIA RESPIRATORIA

Se ofrece como método curativo de enfermedades y lesiones físicas, con un talento humano idóneo y experimentado en el manejo de patologías y rehabilitación.

SERVICIO

FARMACÉUTICO

Esta disponible las 24 horas del día, contribuye al proceso asistencial promoviendo el uso racional de los medicamentos. Desarrollamos nuestro programa de fármaco y tecnovigilancia con criterios de seguridad, eficacia y eficiencia. Controlando los procesos desde la adquisición de los medicamentos, su dispensación y seguimiento en la administración a nuestros pacientes.



Hospital
San Rafael
E.S.E.



GOBERNACIÓN DEL
MAGDALENA
La Fuerza del cambio

PORTAFOLIO DE SERVICIOS

TRANSPORTE ASISTENCIAL

La E.S.E Hospital Departamental San Rafael se hace responsable de la referencia y contrarreferencia cuando el paciente requiera una mayor complejidad. Contamos con medios de transporte terrestre las 24 horas. Con la dotación necesaria para brindar una atención oportuna y adecuada del paciente durante los desplazamientos. Además, contamos con dos ambulancias medicalizadas con dotación de alto nivel tecnológico para el traslado de pacientes críticos.



SISTEMA DE INFORMACIÓN DE ATENCIÓN AL USUARIO



Nuestro Sistema de información al usuario (SIAU) tiene como finalidad ayudar a disminuir la brecha entre la calidad esperada y la calidad recibida en la atención a nuestros clientes asistenciales. Midiendo la satisfacción de nuestros pacientes en los servicios que brindamos. Como se resuelven sus quejas, peticiones y reclamos, al igual que las sugerencias realizadas por los usuarios y sus familiares. Todo con el fin de mejorar continuamente la prestación de nuestros servicios.



Hospital
San Rafael
E.S.E.



GOBERNACIÓN DEL
MAGDALENA
La Fuerza del cambio

PORTAFOLIO DE SERVICIOS

HORARIOS DE ATENCIÓN

CONSULTA EXTERNA:

lunes a viernes 7:00 am - 12:00 pm y 2:00 pm - 5:00 pm
sábados 7:00 am - 12:00 pm

ESPECIALISTAS:

Lunes a viernes 7:00 am - 12:00 pm y 2:00 pm - 5:00 pm
Sábados 7:00 am - 12:00 pm
Urgencias: 24 horas

CONTACTO

Teléfono: (5)4130043

gerencia@hospitalsanrafaeldefundacion.gov.co

Contacto de Urgencias

Teléfono (5) 4140124

gerencia@hospitalsanrafaeldefundacion.gov.co

Contacto de Coordinación Médica

Dr. Jose Antonio Lobo

Subdirector Científico Celular: 3016131410

coordinacionmedica@hospitalsanrafaeldefundacion.gov.co

Damaso Anaya

Administradora Celular: 3126930264

Contacto Cordinador SIAU

Dr. MARIO ANDRES ROMERO

Coordinadora del SIAU Celular: 3128070448

siau@hospitalsanrafaeldefundacion.gov.co



**Hospital
San Rafael**
E.S.E.



**GOBERNACIÓN DEL
MAGDALENA**
La Fuerza del cambio